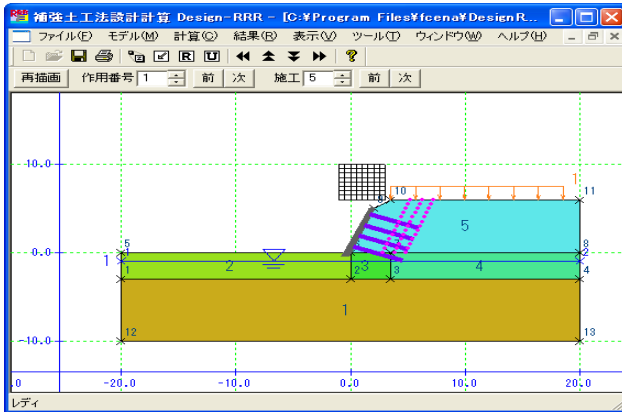
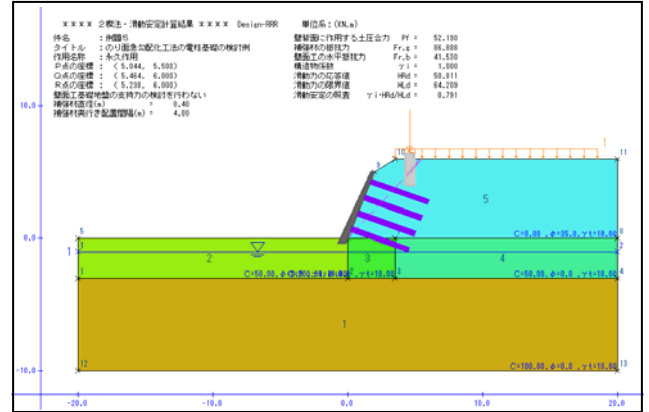


補強土工法設計計算 Design-RRR レベルアップ内容

Ver. 2.2 【2009/9 リリース】



モデル図



内的安定計算結果図(2ウェッジ法滑動安定照査)

- 円弧すべり計算で、施工時計算を「する」、「しない」の選択機能を追加
- 円弧すべり計算で、構造物などすべり線を入れたくない領域の設定ができる機能を追加
- 上載荷重と壁面工荷重の設定数の増加(上載荷重 5→20 / 壁面工荷重 5→10)
- モデル画面で表示される物性値の表示位置の移動

過去のバージョンアップ

Ver. 2.1 【2007/7 リリース】

- ニューマーク法による変形照査に対応
- モデル図と結果図に土質定数を表示できる機能を追加
- 設計水平震度の値を、「土」と「壁面工・補強土内構造物」で別々に設定する機能を追加