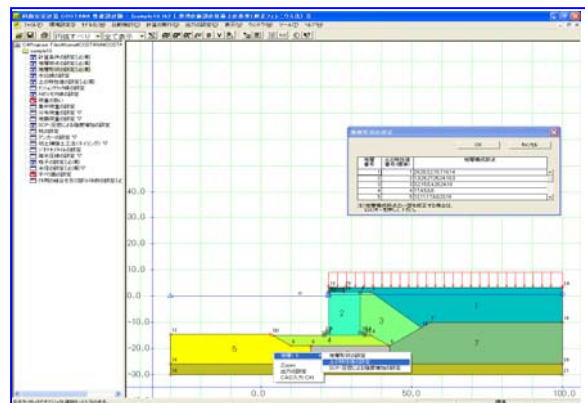


斜面安定計算 COSTANA レベルアップ内容

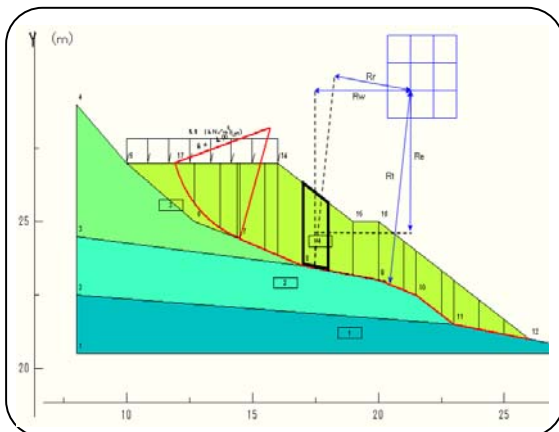
Ver. 15.2 【2009/9 リリース】



- (社)日本道路協会「道路土工一切土工・斜面安定工指針」(平成21年度版)への対応(凍結深さの計算)
- アンカーの設定で τb (付着応力度)を常時と地震時で、別々に入力する機能
- その他の機能強化
 - 1) ジオテキスタイルの計算で二度切りの場合に抑止力を考慮する・しないの選択機能
 - 2) CAD標準形式(SXF)から、断面データを読み込む機能
 - 3) ケースの順番を入れ替える機能
 - 4) モデル画面の拡大・縮小操作をマウスホイールで行う機能

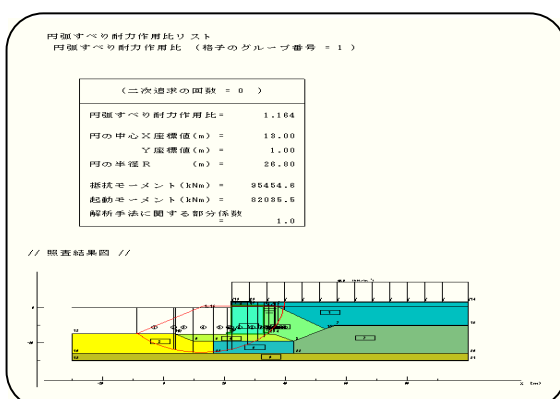
過去のバージョンアップ

Ver. 15.1 【2009/3 リリース】



- 谷埋め型大規模造成盛土の安定性の計算基準を追加
 - 1) 宅地防災研究会「宅地防災マニュアルの解説」(2007年)の【谷埋め型大規模造成盛土】の基準式
 - 2) 国土交通省 都市・地域整備局「大規模盛土造成地の変動予測調査ガイドラインの解説」(2006年4月)の基準式
- 性能設計版 斜面对策工設計機能を追加
 - 1) (社)全国特定法面保護協会「のり枠工の設計・施工指針(改訂版)」(2006年)の計算方法
- ニューマーク法計算を標準機能として搭載
- その他の機能強化
 - 1) マストカット線機能の追加
 - 2) 報告書出力の改良
 - 3) 地震時のみの計算結果報告書を作成する機能を追加

Ver. 14.2 【2007/12 リリース】



- 性能設計版COSTANAを追加
 - 1) 国土交通省 港湾局監修(社)日本港湾協会 平成19年7月「港湾施設の技術上の基準・同解説(上・下)」改訂対応
 - 2) 修正フェレニウス法・フェレニウス法による斜面安定計算
 - 3) 検討する作用の組み合わせを複数設定し、まとめて照査
- 報告書へのモデル図・結果図の表示機能の追加
任意の色で面塗り表示が可能
- 作図レイアウトファイルの操作性の改良。
- マニュアルの構成・内容の改善
- 入力ダイアログの表において、右クリックでコピー＆ペーストをマウスでできるように改良。