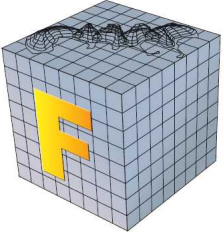
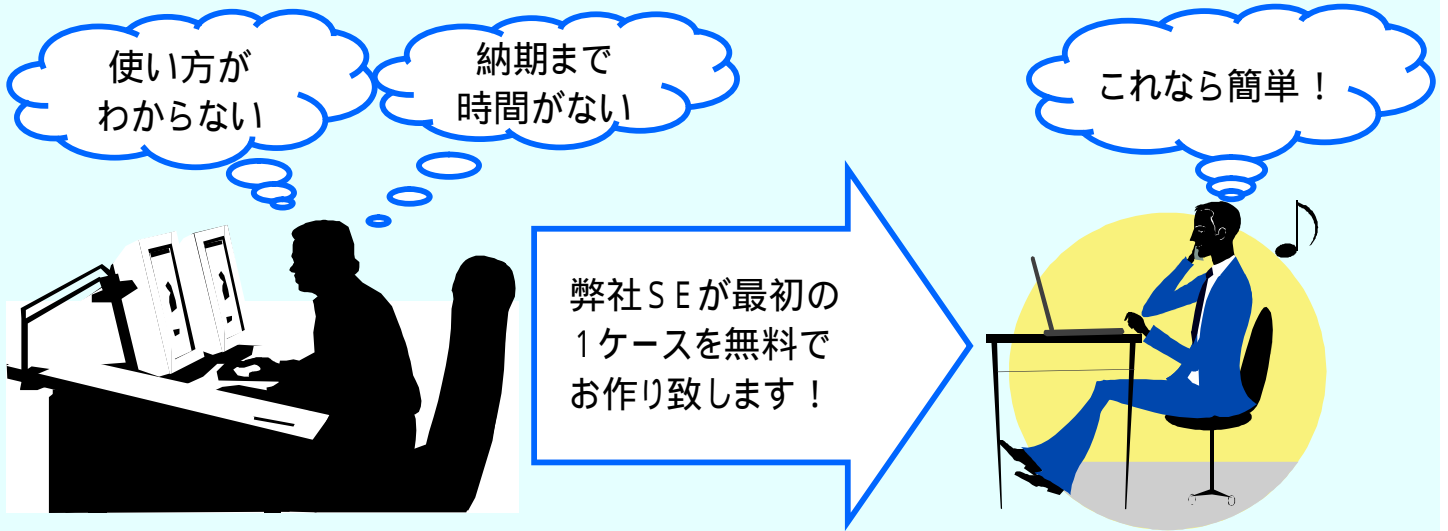


FCENA/Xシリーズ

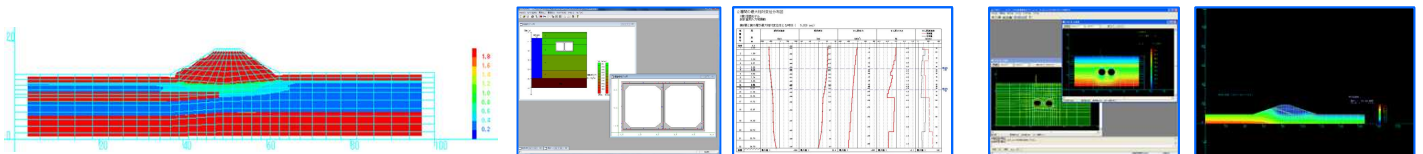


FCENAシリーズ年末特別キャンペーン

「RIVERUS」「GALKINS」「AFIMEX」をご購入の場合、1ケース無料作成サービス致します。



【対象商品】FCENAシリーズ「RIVERUS」「GALKINS」「AFIMEX」の3品目
 【適用条件】上記3品目の最新バージョンを新規にご購入されたお客様
 【適用期間】2009年11月10日～12月25日弊社申込到着分まで(注)
 【適用価格】FCENAシリーズ標準価格より10%OFFでご提供
 (注) データの作成につきましては2010年1月末までと致します。



RIVERUS

国土交通省制定の「河川構造物の耐震性能照査指針(案)同解説 平成19年3月」に基づき河川堤防、堰(せき)、水門、樋門(ひもん)等の耐震性能の照査を行うためのシステムです。

GALKINS

地中線状構造物(横断方向)を対象にレベル1はもちろんレベル2地震動による構造物のねばり(材料非線形)を考慮した耐震設計が可能となります。

AFIMEX

トンネル、埋立、斜面安定、耐震といった、わが国特有の地盤工学上の問題を解決するために開発され、長年の実務を通じて培われてきた2次元/3次元の地盤解析の統合システムです。

【お問い合わせ】

富士通エフ・アイ・ピー株式会社 環境サイエンス営業部 FCENA担当
 〒105-8668 東京都港区芝浦1-2-1 シーバンスN館 11F

TEL : 03-5730-0723 FAX : 03-5730-0720 URL : <http://www.fcena.jp/portal/>

作成サービスを行う解析モデルの規模や条件について

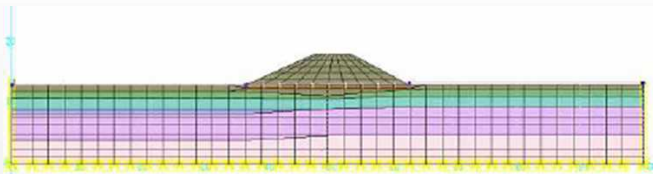
1. 解析モデルの制限は下記の解析モデル例程度となります。
2. 初回のモデル条件において初回ケースが正常終了するデータを作成提供いたします。
3. 下記モデルを超える規模の解析を行う場合は差額分を別途お見積もりいたします。

RIVERUS(ALID手法による堤防の解析と河川構造物の耐震設計支援システム)

土構造物又は河川RC構造物のいずれかの作業となります。

土構造物の耐震解析

解析モデル例

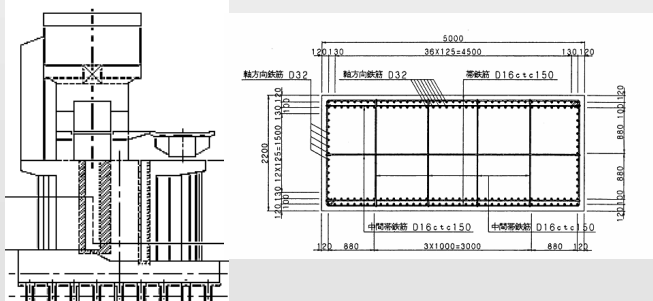


作業内容

堤防断面のレベル2地震動による液状化変形解析を実施します。
 ・震度は、N値と代表断面1についてVsと地層厚より地盤の特性値Tgを算出して地盤種別を特定し決定します。
 ・液状化判定は、RIVERUSに組み込まれたFL値計算を使用します。
 解析ケースはレベル2地震動の1ケースとします。
 解析結果として、以下のものを作成、提示いたします。
 解析条件、変形図及び注目地点5点程度の変形量をまとめたワード及びEXCELによる報告資料

河川RC構造物の耐震解析

解析モデル例



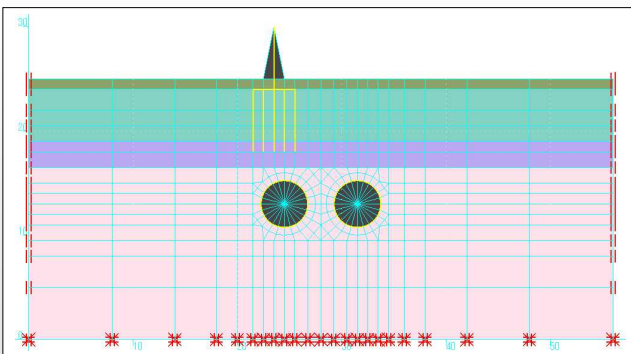
作業内容

解析手法はレベル2地震動による地震時保有水平耐力法とします。
 ・樋門：地震時保有水平耐力法(実固有値解析を含む)
 各樋門の解析モデルは2次元平面骨組モデルで以下のモデルとします。
 ・樋門 - 函渠縦方向：2柱式ラーメン構造
 ・樋門 - 函渠横方向：2柱式ラーメン構造
 各樋門の解析ケースは各1ケースとします。
 照査結果として、以下のものを作成、提示いたします。
 入力条件(モデル図含む)、実固有値結果、地震時保有水平耐力結果(樋門、レベル2)
 任意断面(別途お見積もりとします)

AFIMEX(FEM地盤解析支援システム)

いずれか1つの解析オプションによる作業となります。

解析モデル例



作業内容

AFIMEX/静的オプション(SANC)

トンネル施工に伴う影響解析(弾性解析)を検討します。
 解析ケースは1モデル1ケースとします。
 解析結果として、以下のものを作成、提示いたします。
 解析条件及び注目地点5点程度の変形量をまとめたワード及びEXCELによる報告資料

作業内容

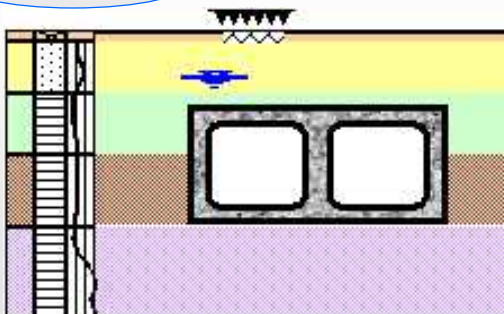
AFIMEX/浸透流オプション(SEEPAGE)

非定常解析を検討します。
 解析結果として、以下のものを作成、提示いたします。
 モデル図、地層図、材料データ一覧、境界条件(図)、水圧コンター図

2次元液状化解析、3次元圧密解析(DACSAR3D)、2次元圧密解析(DACSAR)、2次元動的解析(SAMBA)、3次元静的解析(SANC3D)は差額分を別途お見積もりいたします。

GALKINS(地中構造物耐震設計支援システム)

解析モデル例



作業内容

対象トンネルは1層2連のボックスとします。
 解析手法は、地盤は地震応答解析、トンネルはFEM応答震度法解析又はフレームモデル(応答変位法)とします。
 (地盤の応答値を簡便法が直接入力も対応します。)
 入力地震動は1波とします。
 解析ケースは、レベル2地震動に対して1ケースとします。
 照査以外の成果物はGALKINSが出力するものとします。
 照査については、曲げ、せん断耐力、層間変形角について行います。