

新春

2010年1月20日～
2010年3月20日

特別期末キャンペーン

- ・新規ご購入
- ・バージョンアップ

全商品20%OFFと致します！

ただし、鉄道総合技術研究所版(JR版)は対象外とさせていただきます。

パッケージご購入時のサポート契約をお願いいたします。

キャンペーン注文書でのご注文となります。同封の注文書をご利用下さい。



この機会にぜひ、バージョンアップを
ご検討下さいませ。
本年もよろしくお願いいたします。

【対象商品一覧】 Windows(R)7対応を含むレベルアップを実施。詳しくはFCENAポータルをご覧ください

商品名	最新バージョン
斜面安定計算 COSTANA	v15.3A
3次元斜面安定計算 COSTANA-3D	v1.2A
圧密沈下計算 DECALTO	v14.3A
沈下・安定連携計算 Lafiment	v1.2A
液状化判定(地震応答解析) LIQUEUR	v14.2A
平面骨組計算 FREMING LEVEL UP	v13.4A
RC断面計算 EMRGING LEVEL UP	v12.3A
道路橋示方書対応耐震設計支援システム EARMEST LEVEL UP	v6.6A

商品名	最新バージョン
地中構造物の耐震設計支援システム GALKINS	v6.2A
ALID手法による堤防の解析と河川構造物の耐震設計支援システム RIVERUS LEVEL UP	v2.2A
2次元・3次元地盤解析支援システム AFIMEX-GT	2次元 v5.3A
	3次元 v1.3A
コンクリート構造物の劣化診断とLCC評価 DIALLC	v2.3A
変状トンネルのひび割れ進展解析 DEFTRACK	v2.2A

【お問い合わせ】

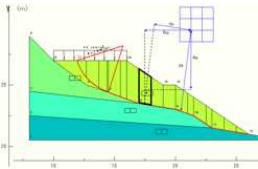
富士通エフ・アイ・ピー株式会社
環境サイエンス営業部 FCENA担当
〒105-8668 東京都港区芝浦1-2-1 シーバンスN館 11F
TEL : 03-5730-0723 FAX : 03-5730-0720
URL : <http://www.fcena.jp/portal/>

【ダイレクトメールご不要の連絡先】

富士通エフ・アイ・ピー株式会社
FCENAサポートセンター
〒135-8686 東京都江東区青海2-4-32 タイム24ビル
TEL : 0120-84-1118 FAX : 03-5531-5226
E-mail : fcena@fip.fujitsu.com

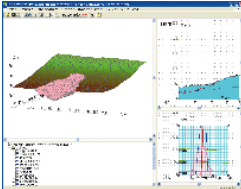
斜面安定計算**COSTANA**

盛土および切土斜面の安定性を円弧または複合すべり面で計算します。フル機能版、設計基準を限定した基準限定版、入力画面・設計書・報告書等を英語で出力する英語版、日本語・英語の表示を随時返還できる日英版をご用意しております。



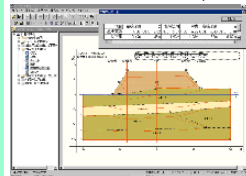
3次元斜面安定計算**COSTANA-3D**

3次元地形データを作成し、3次元斜面安定計算を行うシステムです。GISシステム(Arc View ESRI社)で作成した3次元データを利用し、3次元斜面安定計算を行うGISオプションもご用意しております。



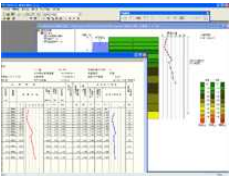
圧密沈下計算**DECALTO**

盛土や任意荷重による粘性層、砂質層、泥炭層の圧密沈下計算を行います。また、斜面安定計算COSTANAとの連携(盛土・土層形状・任意荷重、圧密度)が可能です。入力画面・計算書・報告書等を英語で表示する英語版、日本語・英語の表示を随時変換できる日英版もご用意しております。



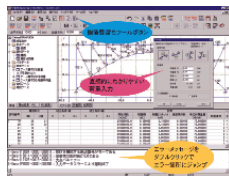
液状化判定(地震応答解析対応)
LIQUEUR

地震応答解析結果または簡易判定法により地盤の液状化判定を行います。地震応答解析と液状化判定が行えるフル機能版と、液状化判定が行える機能限定版をご用意しています。応答加速度、応答変位をアニメーション表示し、動的解析を視覚的に表示します。



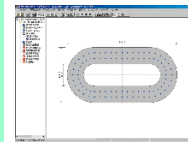
平面骨組計算**FREMGING**

高架橋、地下構造物、建物などの梁モデルの変形計算を行います。分布荷重、温度荷重、節点集中荷重、集中モーメントをはじめとした各種荷重条件に対応するとともにパターン入力、CAD入力機能により、データ作成を大幅に短縮する事ができます。



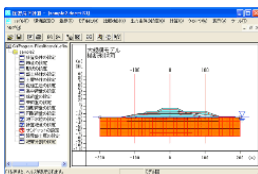
RC断面計算**EMRGING**

RC断面の限界状態設計法(終局、使用、疲労、耐震)および許容応力度法の設計計算を行います。短形、円形、円環、箱型、I型、T型、小判型及び任意型(左右対称・非対称)の断面の検討、および計算書、複数断面の一覧表、CSVファイル作成ができます。平面骨組計算FREMGING、地下構造物の耐震設計支援GALKINSとの連携(部材断面力)が可能です。



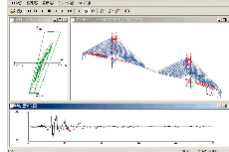
沈下・安定連携計算**Lafiment**

DECALTOとCOSTANAを融合させ、連携を強化したシステムです。圧密沈下後の強度増加した土質特性を土層ごとに斜面安定計算に引き継ぐことができ、精度の高い安定計算を行う事が可能です。大規模盛土などの検討に有効です。



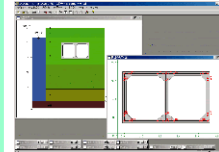
道路橋示方書対応耐震設計支援システム
EARREST

道路橋示方書(平成14年3月)に対応した静的照査から動的照査まで解析可能な2次元/3次元の骨組モデルによる道路橋の耐震設計支援システムです。フル機能版(3,000節点)と、節点数を制限したLite版(500節点)、地震時保有水平体力法が行える保耐版をご用意しています。



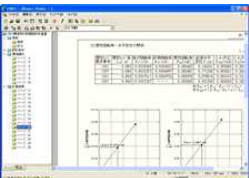
地中構造物の耐震設計支援システム
GALKINS

地中線状構造物(横断方向)を対象にレベル1、レベル2地震動による構造物のねばり(材料非線形)を考慮した耐震設計を可能としています。上下線分離造物等のような短形構造物にも対応でき、地盤パネ、荷重に任意な値を設定する事ができます。



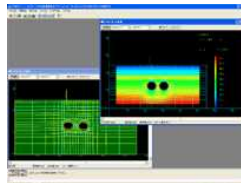
ALID手法による堤防の解析と河川構造物の耐震設計支援システム
RIVERUS

国土交通省制定の「河川構造物の耐震性能照査指針(案)同解説 平成19年3月」に基づき河川堤防、堰(せき)、水門、樋門(ひもん)等の耐震性能の照査を行う為のシステムです。本システムは土構造物の耐震設計と河川RC構造物の耐震設計の2つのサブシステムで構成されています。



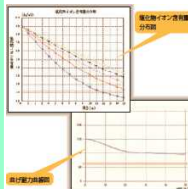
2次元・3次元地盤解析支援システム
AFIMEX-GT

トンネル、埋立、斜面安定、耐震といった、わが国特有の地盤工学上の問題を解決する為に開発され、長年の実務を通じて培われてきた地盤解析の統合システムです。2次元版、3次元版、2次元/3次元版をご用意しております。



コンクリート構造物の劣化診断とLCC評価
DIALLC

コンクリート構造物の塩害および中性化による劣化の浸透予測を行い、補修工法ごとのLCC(ライフサイクルコスト)を評価するシステムです。経年ごとの鉄筋の腐食発生率を算出し、各種補修工法を用いた場合の構造物の供用期間中におけるLCCを評価する事により、適切な維持管理計画の立案を支援します。



是非FCENAポータルサイトもご覧ください！
FCENAに関する様々な情報が掲載されております。

FCENA

検索

