

# 耐震解析のコンサルティング支援サービス

## 1. サービス内容

橋梁の耐震解析（設計）条件を変更し、解が安定するまでサポートします

使用システム：耐震設計支援システム E A R M E S T（アーメスト）

予め定めた期間内であれば、以下の条件の追加ケースをお受けします

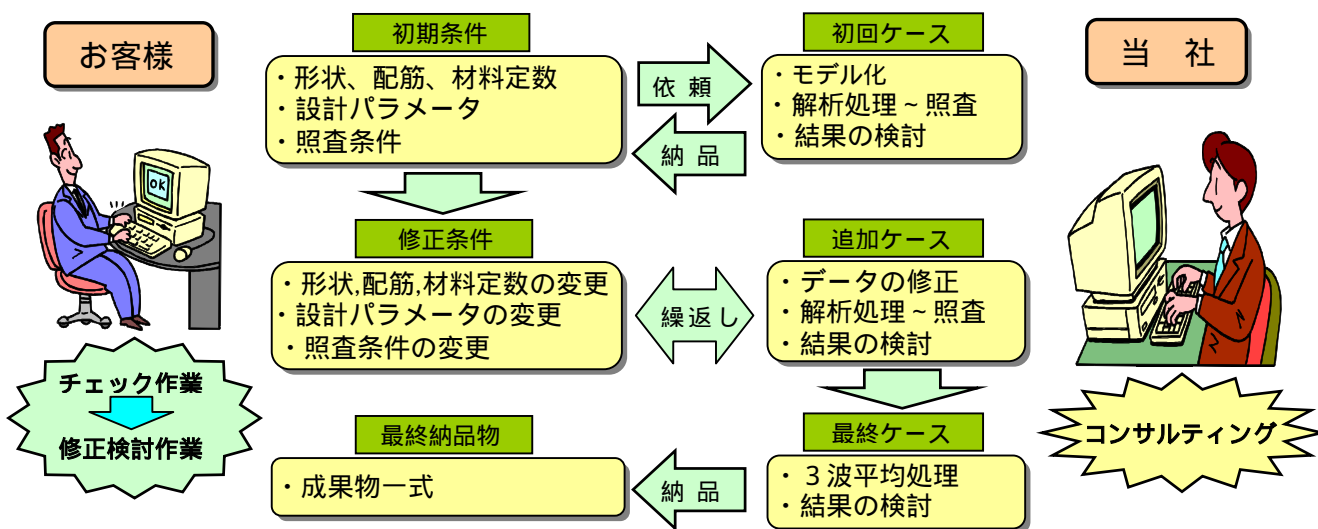
形状、配筋、材料定数の変更（10%程度の節点・要素の変更、鉄筋量の変更、等）

設計パラメータの変更（上部工、下部工、支承、基礎の定数変更、等）

照査条件の変更（許容値、残留変位、せん断耐力の変更）

解析範囲の変更（隣接橋梁部の追加等）、解析空間の変更（2次元 3次元）は、別途見積もりとします。

## 2. 処理の流れ



## 3. 価格

解が安定するまでを一式としてお見積りいたします（追加料金なし）

追加ケースが8回未満の場合は実績請求とします

解析ケースの内訳は、以下のようになります

解析モデル	初回ケース	追加ケース
橋軸方向	40%	1～7回 : 1ケース当たり 5%
橋軸直角方向	20%	8回以上 : 40%

橋軸直角方向の初回ケースは、橋軸方向の初回ケースを修正することとします。

2径間の桁橋であれば、20万円(初回ケースのみ)～50万円(全ケース一式)で、お受けいたします。

## 4. 工期

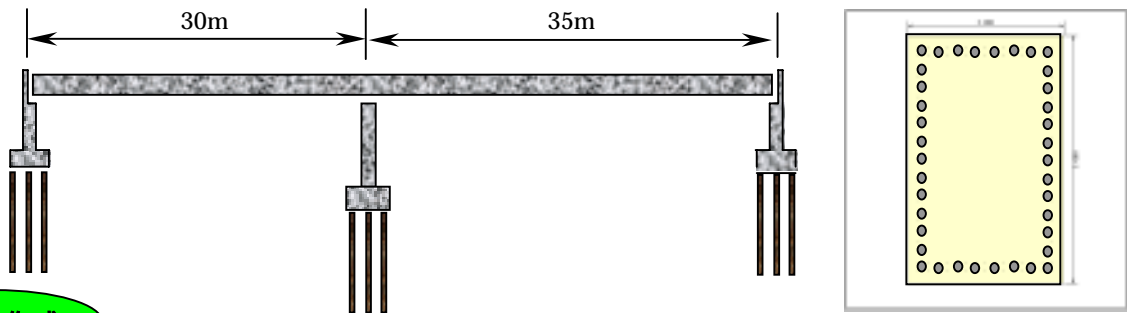
モデル形状	解析モデル	解析ケース	工期
2径間の桁橋	橋軸方向	初回	2日
		追加	0.5日
	橋軸直角方向	初回	1日
		追加	0.5日

橋軸直角方向の初回ケースは、橋軸方向の初回ケースを修正することとします。

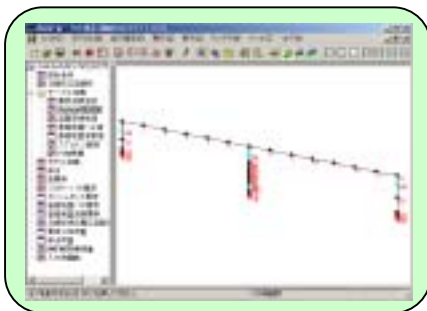
追加ケースのトライアル期間（解が安定するまでサポート）は、ご契約時に定めさせていただきます。

## 5. サービス例

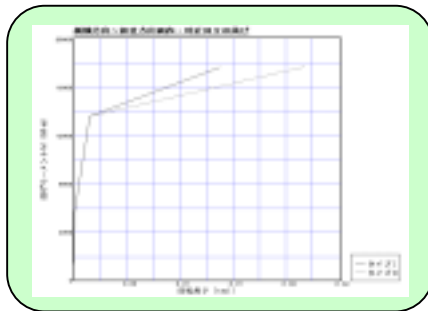
### 解析条件



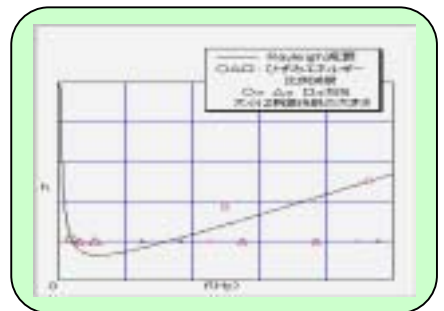
### モデル作成



< モデル化 >

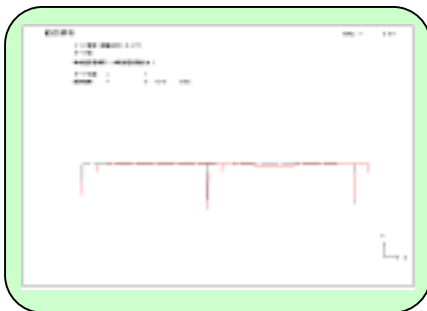


< M - 曲線算出 >

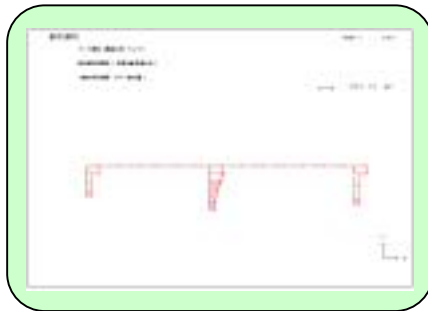


< Rayleigh 型減衰決定 >

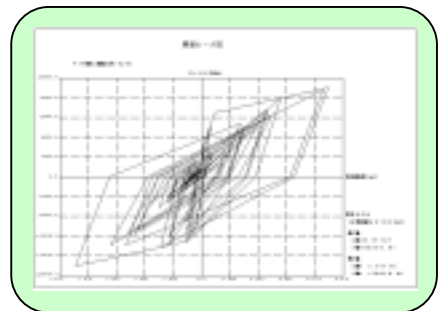
### 解析結果



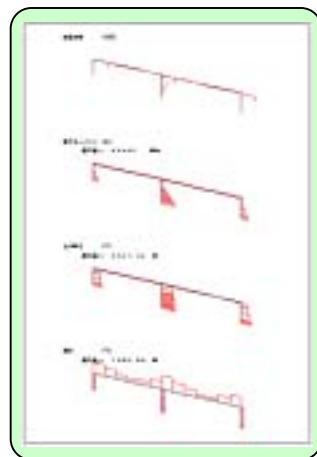
< モード図 >



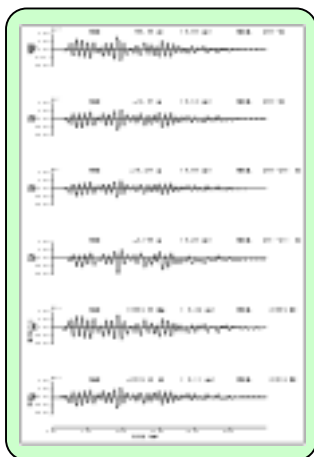
< 最大加速度図 >



< 履歴ループ図 >



< 動的照査図 >



< 報告書 >