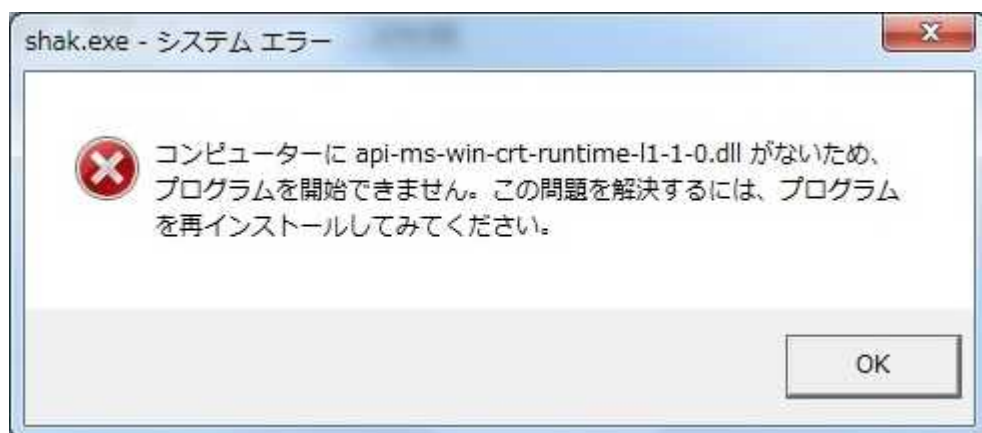


**【FCENA シリーズの起動中に
「コンピューターに api-ms-win-crt-runtime-l1-1-0.dll がないため、プログラム
を開始できません。」と表示される事象について】**

現象

FCENA シリーズの起動中に「コンピューターに api-ms-win-crt-runtime-l1-1-0.dll が
ないため、プログラムを開始できません。」と表示され、FCENA シリーズが起動できない
エラーが発生することがあります。



※上記メッセージの“api-ms-win-crt-runtime-l1-1-0.dll”は、“api-ms-win-crt-string-l1-1-0.dll”
“api-ms-win-crt-math-l1-1-0.dll”などになる場合があります。

対応方法

これは、「Visual C++ ライブラリのランタイム コンポーネント」が存在しないため発生
するエラーです。

以下 URL でマイクロソフトの再頒布可能パッケージをダウンロードしてインストールし、
FCENA シリーズが起動できるかをご確認ください。

→ www.microsoft.com/ja-jp/download/details.aspx?id=52685

1. ”ダウンロード” をクリックする
2. 該当の exe をインストールする
(お客様の環境に合わせて選択してください)
 - ・ vc_redist.x64.exe(Windows 64bit 版)もしくは
 - ・ vc_redist.x86.exe(Windows 32bit 版)
3. ダウンロード後、exe をクリックし、インストールする

再頒布可能パッケージのインストールが完了しましたら、FCENA シリーズの起動をお試
しください。

ご不明な点がございましたら、FCENA サポートセンターまでご連絡ください。

・お問い合わせ先

〒105-8668 東京都港区芝浦 1-2-1 シーバンス N 館

富士通エフ・アイ・ピー株式会社 FCENA サポートセンター

お問い合わせフォーム http://www.fcena.jp/portal/contact/contact_form.html

TEL 0120-84-1118(フリーダイヤル)

FAX 03-6722-0609