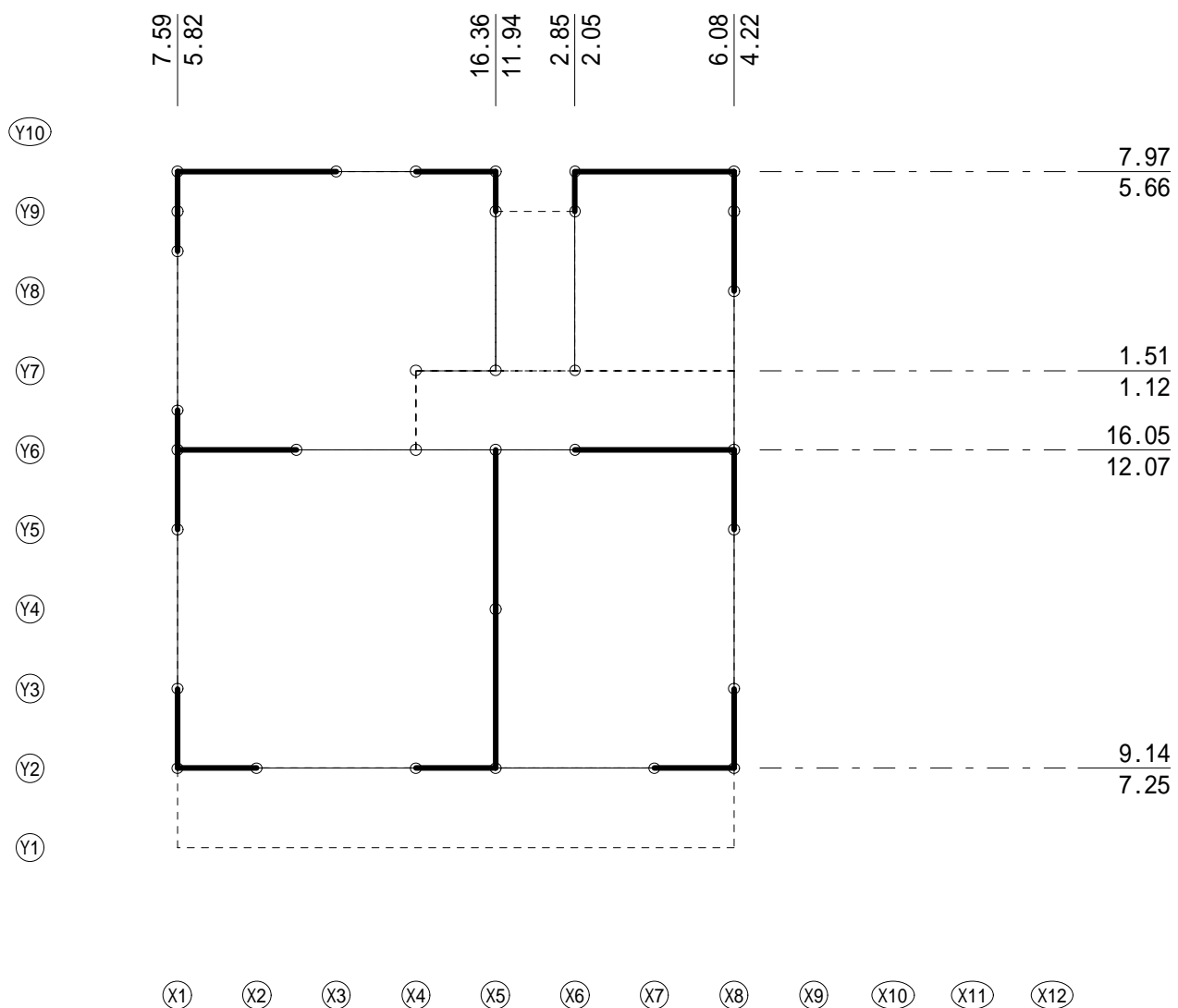


凡例

上段: 地震力による最大負担応力 (kN)

下段: 風圧力による最大負担応力 (kN)

3 階

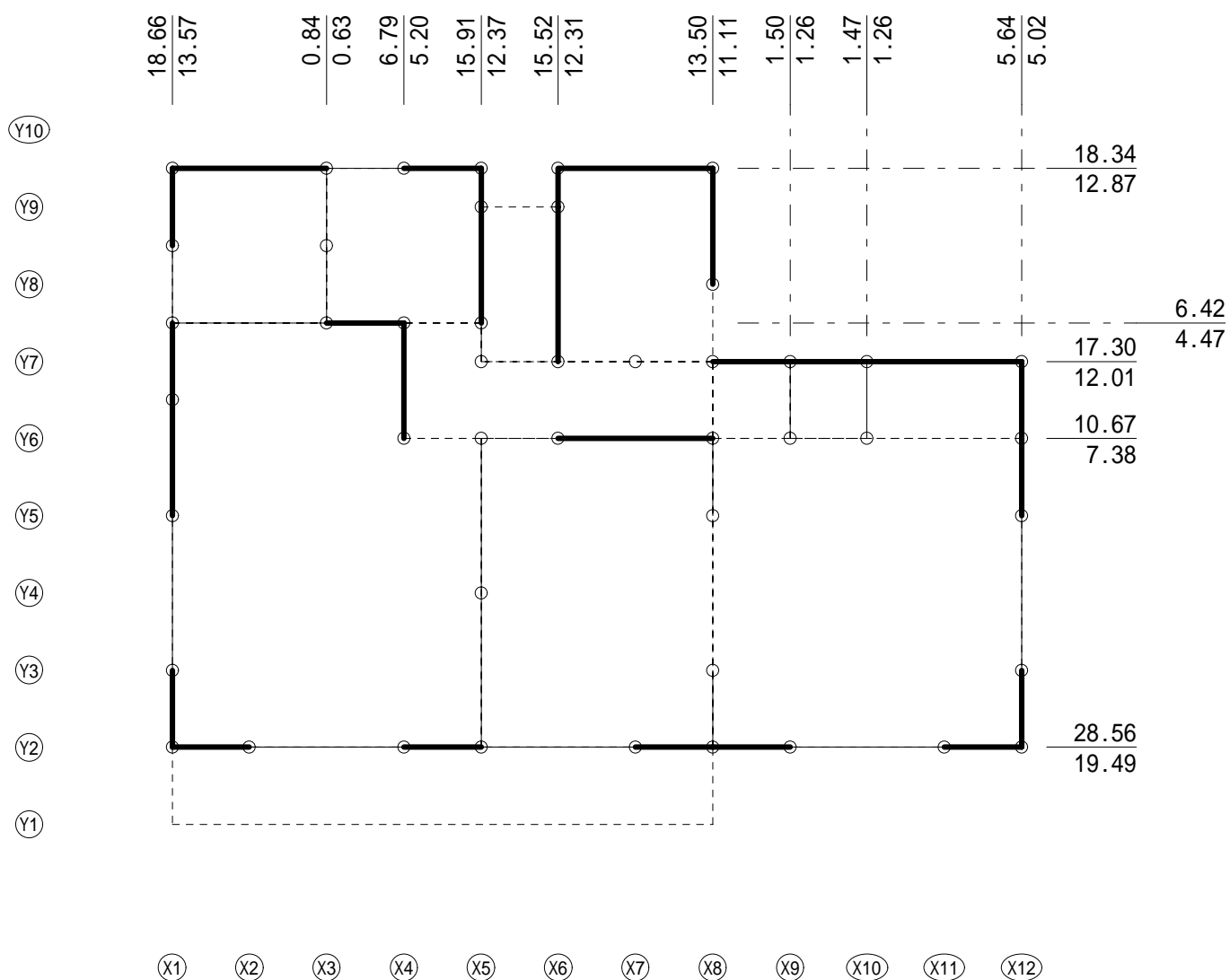


凡例

上段: 地震力による最大負担応力 (kN)

下段: 風圧力による最大負担応力 (kN)

2 階

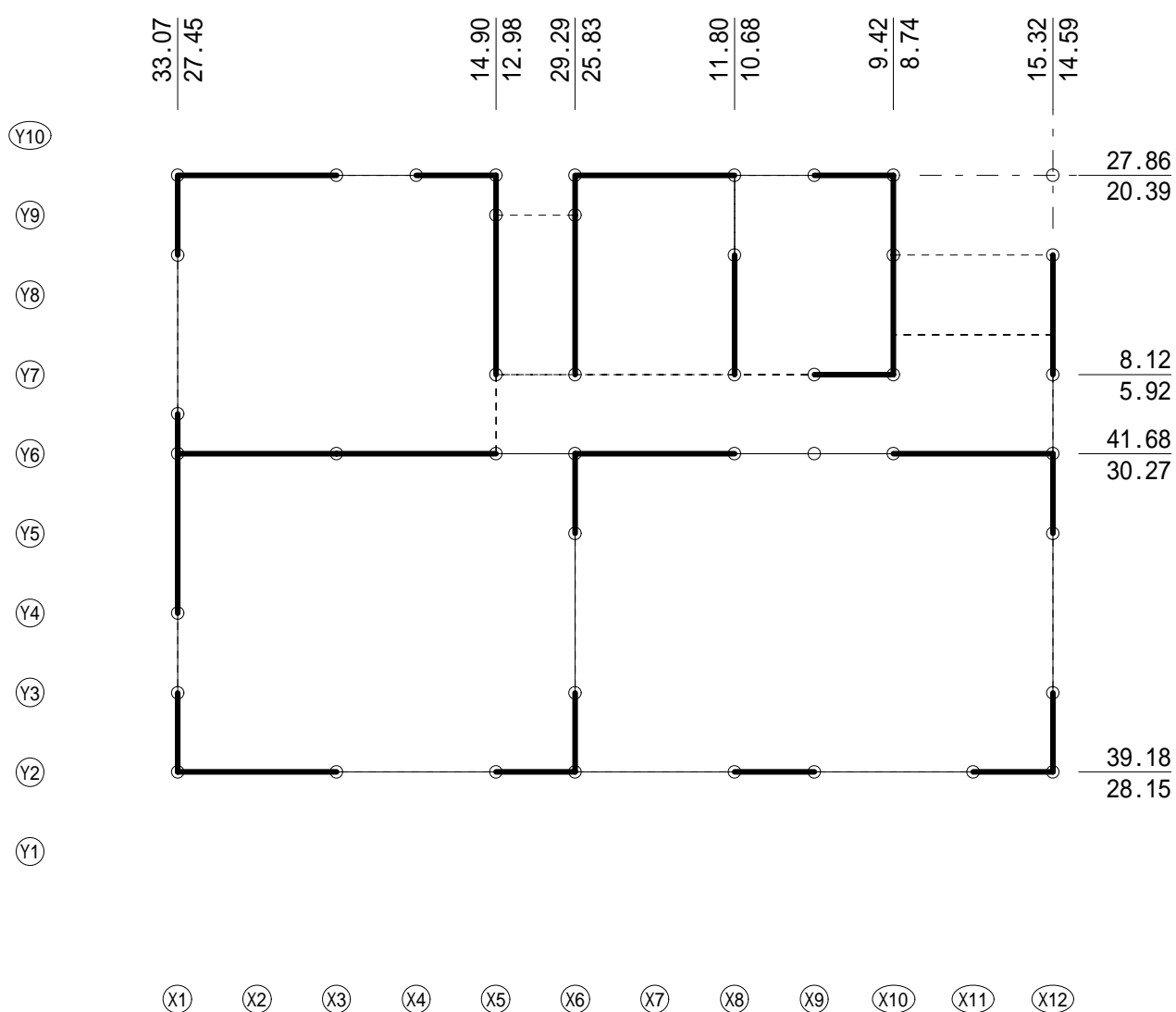


凡例

上段: 地震力による最大負担応力 (kN)

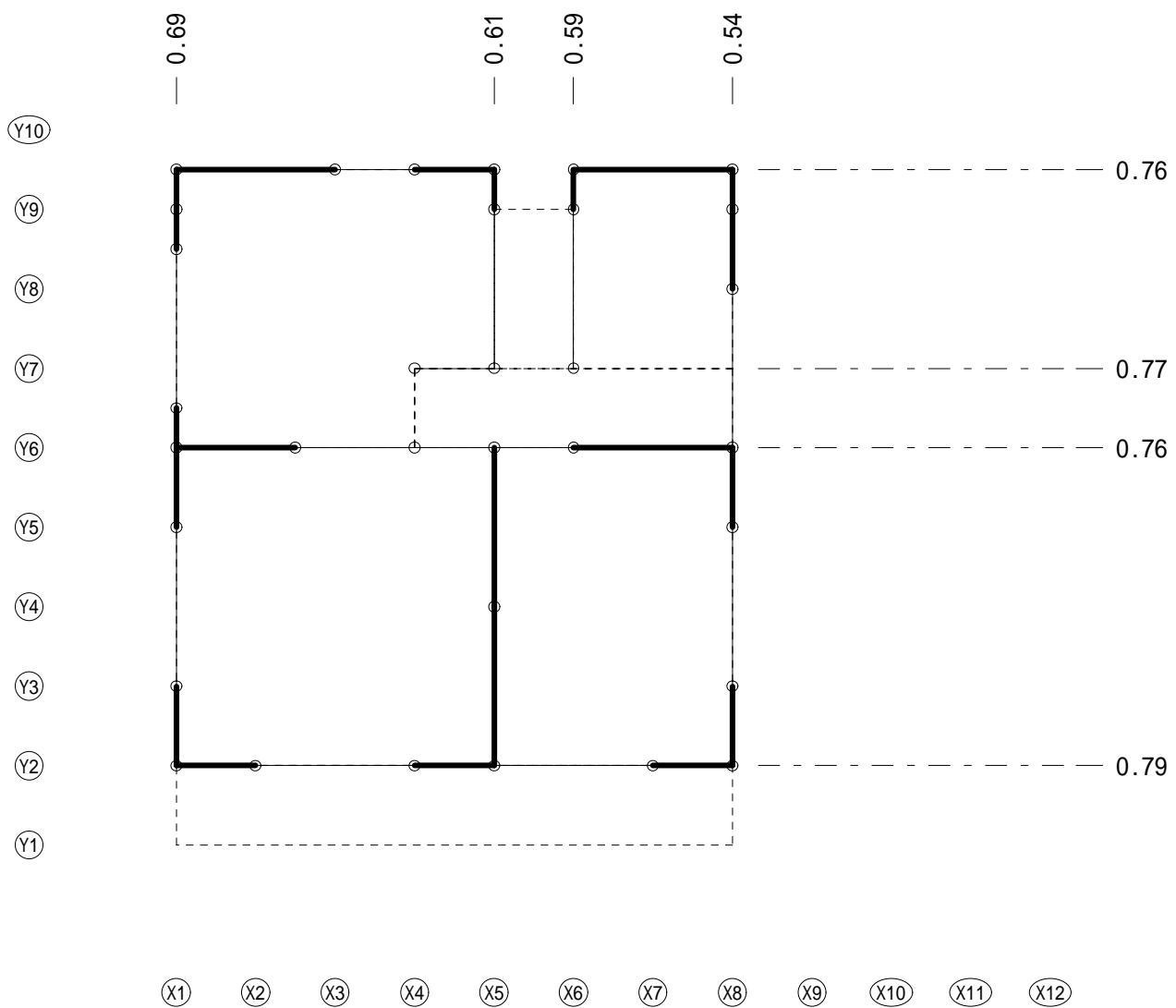
下段: 風圧力による最大負担応力 (kN)

1 階

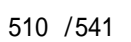


図中の数値はせん断力検定値  
検定値 =  $\frac{\text{MAX (地震力・風圧力)}}{\text{通りの許容せん断耐力}}$

3 階



## 2 階



図中の数値はせん断力検定値  
検定値 =  $\frac{\text{MAX (地震力・風圧力)}}{\text{通りの許容せん断耐力}}$

1 階

