

## STRDESIGN V12 面材仕様の変更について

告示 1100 号の改正（2007 年 6 月 20 日）に伴い、面材耐力壁の倍率が一部変更されました。

## 1. 変更の内容について

改正告示 1100 号 別表第 1 および第 3 の内容について、面材仕様の赤字の内容を変更・追加します。

種類	材料 (い)		最低 厚さ	新規格	釘打ちの方法 (ろ)		倍率 (は)	備考
					種類	間隔(cm)		
面材 を釘 打ちし た壁 を設 けた 軸組 み	①	JAS 構造用合板	7.5	JAS/S51 告示 第 894 号	N50	15 以下	2.5	
			5					
			5					
	②	パーティクルボード 又は構造用パネル	12	JISA5908-1994	N50	15 以下	2.5	
			-	JAS/S62 告示 第 360 号				
	③	ハードボード	5	JISA5907-1977	N50	15 以下	2	
	④	硬質木片セメント版	12	JISA5417-1985				
	⑤	フレキシブル版	6	JISA5403-1989	GNF40 又は GNC40	15 以下	2	
	⑥	石綿パーライト版	12	JISA5413-1989				
	⑦	石綿ケイ酸カルシウム版	8	JISA5418-1989				
	⑧	炭酸マグネシウム版	12	JISA6701-1983				
	⑨	パルプセメント版	8	JISA5414-1988			1.5	
追加	構造用せっこうボードA種	12	JISA6901-2005	1.7			別表 第 1	
追加	構造用せっこうボードB種	12	JISA6901-2005	1.2			別表 第 1	
追加	(床勝)構造用せっこうボードA種	12	JISA6901-2005	1.6			別表 第 3	
追加	(床勝)構造用せっこうボードB種	12	JISA6901-2005	1.0			別表 第 3	
⑩	せっこうボード (屋内壁)	12	JISA6901-2005	0.9			別表 第 1	
⑪	シージングインシュレーションボード	12	JISA5905-1979	SN40	*1	1		
⑫	ラスボード		JISA5524-1977	N38	15 以下	1		
併用 した軸 組み	⑬	胴縁			*2	15 以下	0.5	
	⑭	①～⑬のうち二つ併用した場合					各々 の和 *3	
	⑮	別表2と本表と併用した場合						

「別表 第3」は改正告示 1100 号第 1 五の軸組の場合ですが、材料名に略称として「(床勝)」と記載しています。

<参考> 改正告示 1100 号 第 1 五

厚さ 3cm 以上で幅 4cm 以上の木材を用いて、床下地材の上からはり、土台その他の横架材にくぎ (JISA5508-2005 (くぎ) に定める N75 又はこれと同等以上の品質を有するものに限る。) で打ち付けた受け材 (くぎの間隔は、30cm 以下に限る。) 並びに柱及び間柱並びにはり、けたその他の横架材の片面に、別表第 3 (い) 欄に掲げる材料を同表 (ろ) 欄に掲げる方法によって打ち付けた壁を設けた軸組

## 2. 既存物件データおよびテンプレートの修正方法 (V12に限ります)

既存物件データおよびテンプレートの面材仕様のマスターを置き換える場合は、以下の方法で行ってください。

- ① STRDESIGN V12 を起動し、該当の物件ファイルまたはテンプレートを開きます。
- ② 「壁量計算」タブの「面材仕様」をダブルクリックし、「レコード編集画面」を表示します。
- ③ 前項の表に従って、倍率を修正します。

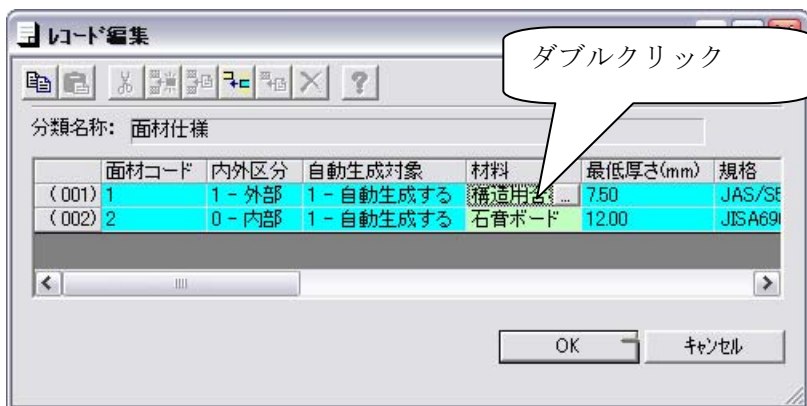
<例> せっこうボードの倍率 1.0 を 0.9 に変更する 等



- ④ 修正が完了したら、「OK」ボタンをクリックします。
- ⑤ 物件データまたはテンプレートを保存します。

### 3. 材料のリスト(リストピッカー)の修正方法(V12に限ります)

- ① 材料リストの圧縮ファイル (menzai.exe) をホームページからダウンロードし、コンピュータのどこかに保存します。
- ② menzai.exe をダブルクリックして解凍すると「面材.csv」が作成されます。
- ③ 「面材.csv」をコピーして以下の場所に貼りつけます。  
C:\¥Program Files¥住宅統合パッケージ V1¥CodeList¥面材
- ④ 「上書きしますか？」のメッセージが出ますので「はい」を選択します。  
**※メッセージがでない場合は場所が異なりますので、ご確認ください。**
- ⑤ STRDESIGN を起動し、「面材仕様」をダブルクリックして「レコード編集画面」を表示します。  
「材料」の項目をダブルクリックし、「リストピッカー」を表示します。



- ⑥ 修正内容を画面上で確認できます。



以上