

## ＜サポートフォームによるお問い合わせ方法＞

### (1) お問い合わせにあたって

本資料は住宅パッケージのお問い合わせ用サポートフォームのご利用手順を記載したものです。

お問い合わせいただく際は、**内容詳細欄**または**添付していただく文書ファイル**に、お問い合わせ内容の詳細を記述していただきますよう、お願い申し上げます。

(お問い合わせ内容が不明瞭の場合、ご質問内容を確認するなど直接回答できない場合がございます)

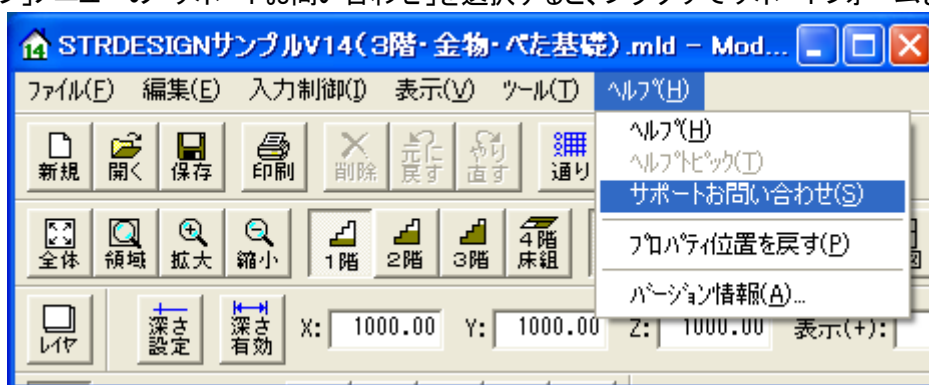
また、お客様のサポート契約内容により、回答内容の制限や、回答をお断りする場合がございますので、予めご了承下さい。

(サポートフォーム画面上の「基本サポートと計算サポートの違いについて」(次頁)をご参照下さい。)

### (2) サポートフォームの利用方法

#### ① STRDESIGN V14.1G 以降の場合

「ヘルプ」メニューの「サポートお問い合わせ」を選択すると、ブラウザでサポートフォームを表示します。



#### ② 弊社ホームページ STRWEB から利用する場合 (STRDESIGN V14.1F 以前のお客様)

STRWEB ([URL:http://www.fcena.jp/strweb/](http://www.fcena.jp/strweb/)) の画面右にある「サポート」メニューを選択します。



### ③ サポートフォーム画面(入力)

以下のサポートフォーム画面より、入力項目を全て入力し、「確認」ボタンを押下して下さい。  
添付ファイルがある場合は、「ファイルの添付」ボタンを押下して下さい。

サポート

サポート契約について

サポートは基本サポートサービス契約の方に限ります。  
(インストール、キーライセンス、および販売に関するお問い合わせはこちら)  
(試用版をご利用のお客様はこちらからお問合せください)

- サポートサービス契約概要について
- 基本サポートと計算サポートの違いについて
- サポート契約の申し込みはWebShopから

サポートフォーム

全て入力してください。

製品名 : 木造住宅構造計算システム[STRDESIGN]

バージョン : 14.1G 例)4.1G

サポートID : sjc12345 ※"sja" or "sjb" or "sjc" + 数字5文字 例)sjc12345

ご担当者名 : 富士通 太郎

E-mail : fujitsu\_taro@fp.fujitsu.com

E-mailの確認入力 : fujitsu\_taro@fp.fujitsu.com

お問い合わせ種類 : 01:入力操作に関すること

お問い合わせ概要 : 011:入力方法がわからない。

内容詳細(200文字以内) ※質問内容が多い場合はword,excel等に記入しファイル添付して下さい

母屋下がりの入力方法がわかりません。

※ファイルを添付される場合はコチラ!

ファイルの添付

確認 クリア

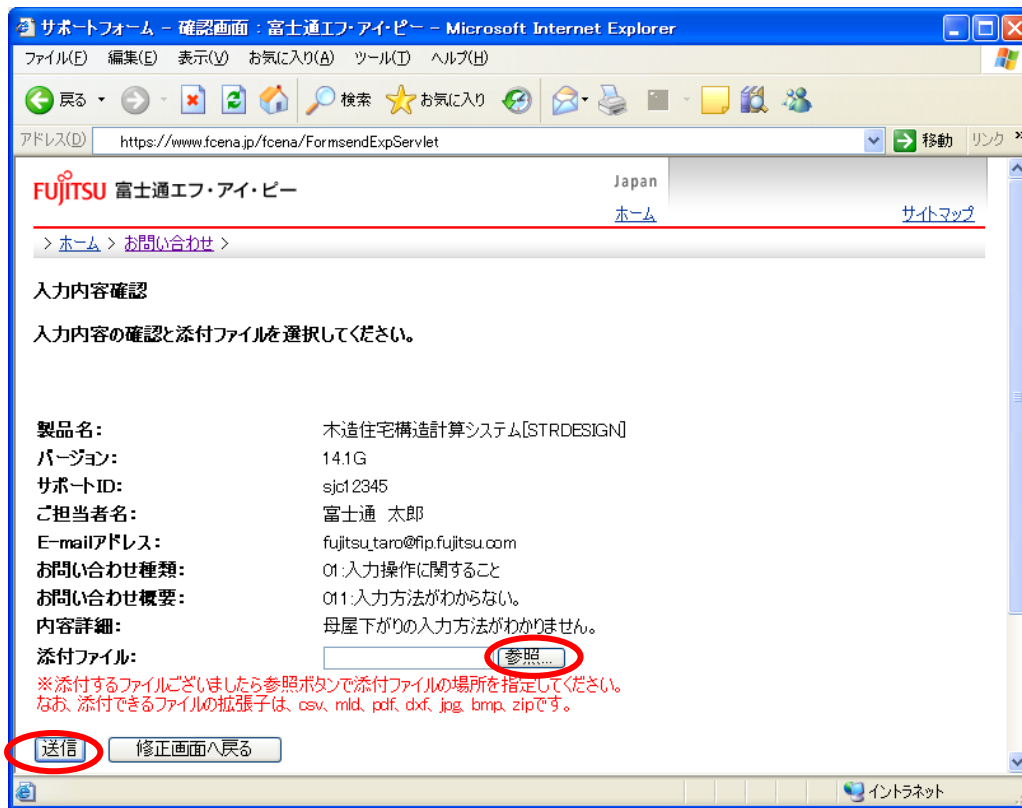
※1)「確認」ボタンまたは「ファイルの添付」ボタン押下時に、入力不足や E-mail アドレスの確認入力との相違がある場合には、該当項目の下に赤字でメッセージを表示します。

※2) 確認画面(「確認」ボタン押下後の画面)から戻った場合、「お問い合わせ種類」「お問い合わせ概要」を再設定していただく必要がございます。(入力を促すメッセージを表示します)

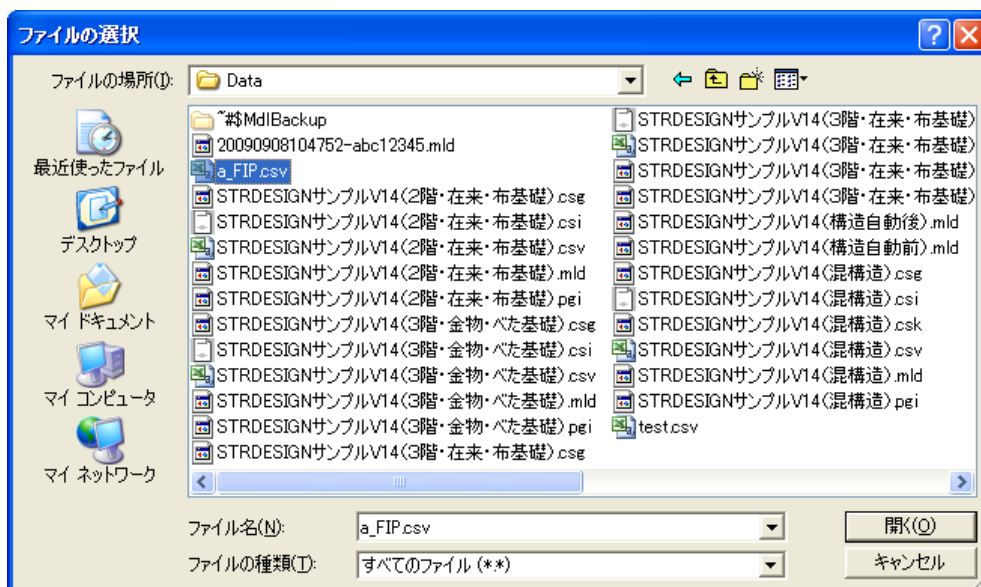
お問い合わせ種類	:	<input type="text"/>
	:	*再選択してください。
お問い合わせ概要	:	<input type="text"/>
	:	*再選択してください。

#### ④ サポートフォーム画面(確認/ファイル添付)

サポートフォーム画面で「確認」ボタンまたは「ファイルの添付」ボタンを押下すると、以下の確認画面に遷移します。(添付ファイル項目は、「ファイルの添付」ボタンを押下した場合に表示します)  
内容を確認し、「送信」ボタンを押下して下さい。



ファイルを添付する場合は、添付ファイル項目横にある「参照」ボタンを押下し、「ファイルの選択」画面からファイルを選択し、「開く」ボタンを押下して下さい。

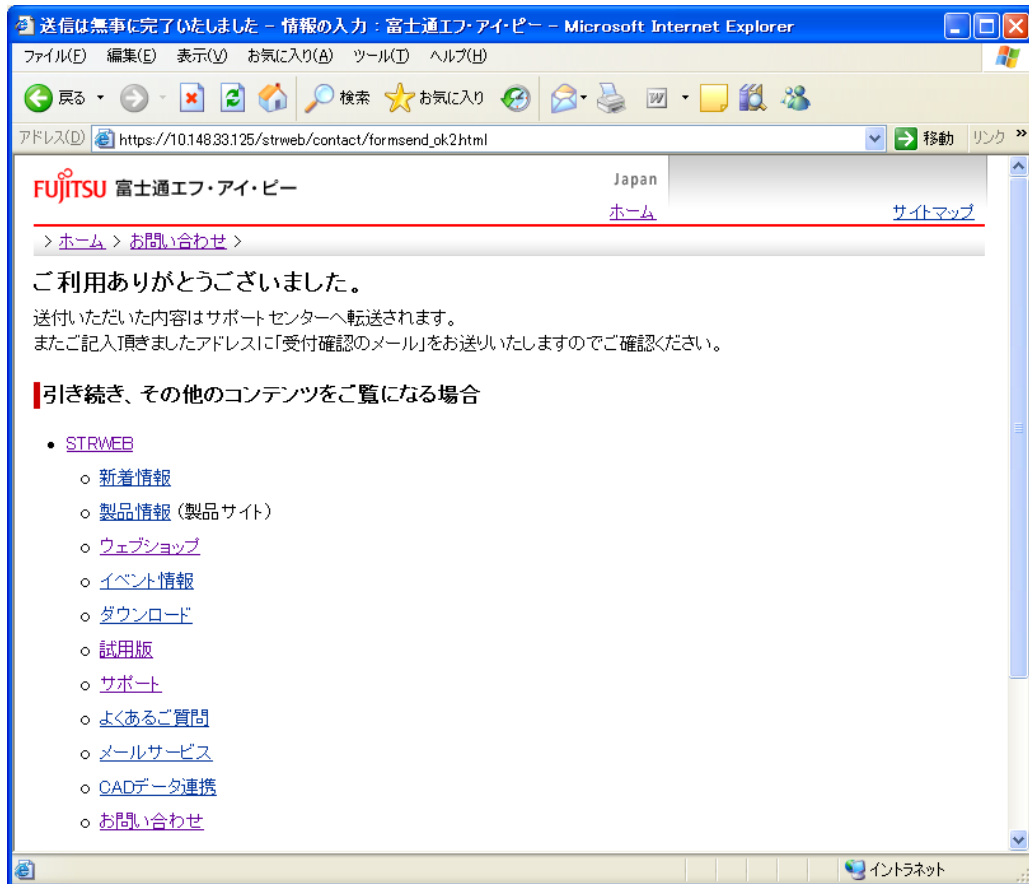


※1) 注釈の通り、添付できるファイルの拡張子は、csv, mld, pdf, dxf, jpg, bmp, zip です

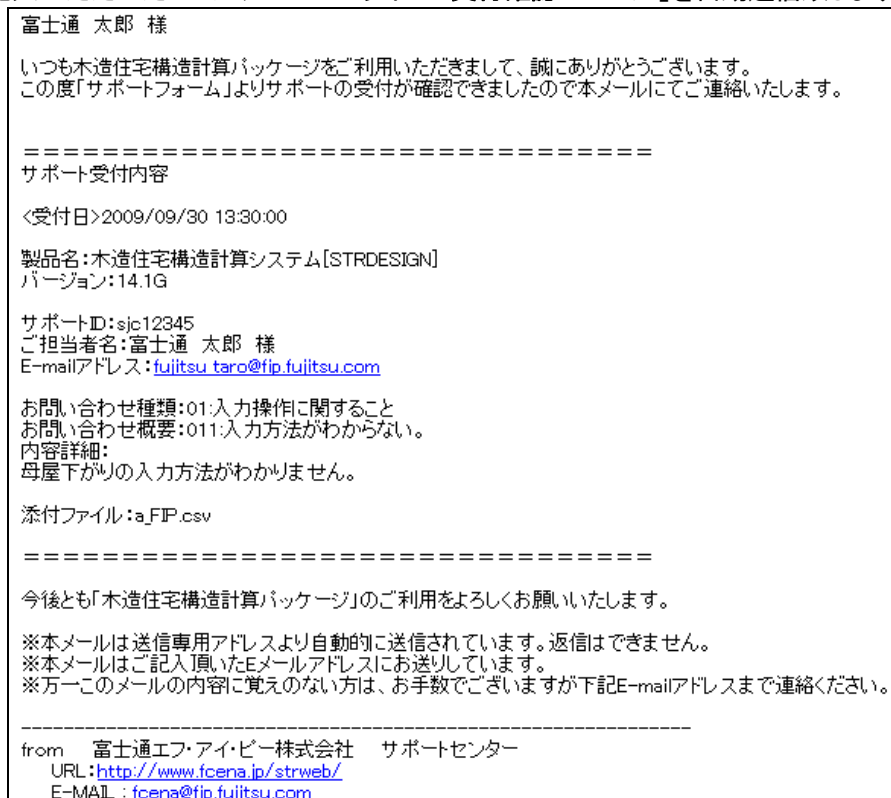
※2) ファイルが複数ある場合や、上記拡張子以外のファイルを添付する場合は、ZIP 形式で圧縮して下さい

## ⑤ サポートフォーム画面(完了)

サポートフォーム確認画面で「送信」ボタンを押下すると、以下の完了画面に遷移します。



また、記入いただいたメールアドレスに以下の「受付確認のメール」を自動送信致します。



以上で、サポートフォームによるお問い合わせ手続きが完了となります。