

キャンペーン期間:2020年7月27日～2020年9月18日 (受付分迄)

# FCENAキャンペーンのご案内

拝啓 時下益々ご清栄のこととお慶び申し上げます。平素は、格別のご高配を賜り厚く御礼申し上げます。皆様からのご愛顧にお応えし、FCENAキャンペーンを実施させていただきます。

今回のキャンペーンは裏面に記載したすべての商品が対象となります。

キャンペーン期間中は対象商品を特別割引価格でご提供させていただきます。

是非この機会にご購入賜りますようお願い申し上げます。

敬具

## キャンペーン概要

**特別価格：新規・追加購入、バージョンアップ・・・5% OFF**

※サポート価格につきましては割引対象外とさせていただきます。

### <対象商品>

土木設計計算 : COSTANA、COSTANA-3D、DECALTO、LIQUEUR  
FREEMING、EMRGING、CIVILANSWER

地盤解析 : AFIMEX-GT

耐震解析 : EARMEST、GALKINS、RIVERUS、PUMPLAN

維持管理・診断 : DIALLC、DEFTRACK

※鉄道総合技術研究所パッケージを除く

## eWideサービス新ラインナップ°

テレワークにも最適!

eWideサービスはネットワークでライセンスを共有でき、全社でライセンスの共同利用が行えるため、テレワークにも最適です。また年間契約のため1年毎にライセンスの見直しが行えます。FCENAシリーズ以外のパッケージも充実しており、新たなラインナップも追加されましたので、是非ご利用をご検討ください。

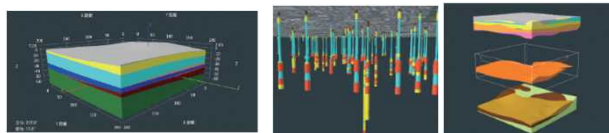
※eWideサービスのご紹介 <https://www.fcena.jp/portal/shopping/ewide/>

**Geomap3D (3次元地盤モデリングシステム)**

提供元：ジーエスアイ (株)

月額利用料2.5万円(税別)

地層イベントの視点からモデリングを行い、3次元地盤モデルをすばやく構築。

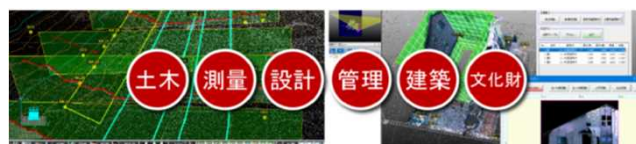


**Wing Earth (大規模点群高速編集ツール)**

提供元：アイサンテクノロジー (株)

月額利用料4.6万円(税別)

地上レーザースキャンやドローン、3次元計測による点群を使った強力な編集ツールが満載。



【お問い合わせ】

富士通エフ・アイ・ピー株式会社

公共サービスビジネス部

E-mail: fcena-sal@cs.jp.fujitsu.com

【ダイレクトメールご不要の連絡先】

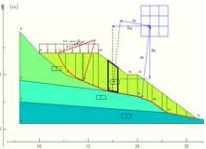
富士通エフ・アイ・ピー株式会社

FCENAサポートセンター

E-mail: fcena-info@cs.jp.fujitsu.com

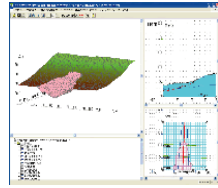
## 斜面安定計算 COSTANA V19.2

盛土および切土斜面の安定性を円弧または複合すべり面で計算します。フル機能版、設計基準を限定した基準限定版、入力画面・設計書・報告書等を英語で出力する英語版、日本語・英語の表示を随時変換できる日英版をご用意しております。



## 3次元斜面安定計算 COSTANA-3D V2.1

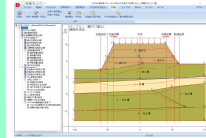
3次元地形データを作成し、3次元斜面安定計算を行うシステムです。



3次元CADデータからデータ変換ツールを使って3次元地形データを生成でき、複雑な地すべり形状の検討が可能です。

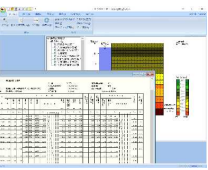
## 圧密沈下計算 DECALTO V17.1

盛土や任意荷重による粘性層、砂質層、泥炭層の圧密沈下計算を行います。また、斜面安定計算COSTANAとの連携(盛土・土層形状・任意荷重、圧密度)が可能です。入力画面・計算書・報告書等を英語で表示する英語版、日本語・英語の表示を随時変換できる日英版もご用意しております。



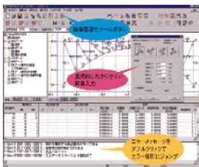
## 液状化判定(地震応答解析対応) LIQUEUR V17.1

地震応答解析結果または簡易判定法により地盤の液状化判定を行います。地震応答解析と液状化判定が行えるフル機能版と、液状化判定が行える機能限定版をご用意しています。応答加速度、応答変位をアニメーション表示し、動的解析を視覚的に表示します。



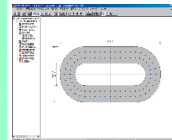
## 平面骨組計算 FREMING V14.1

高架橋、地下構造物、建物などの梁モデルの変形計算を行います。分布荷重、温度荷重、節点集中荷重、集中モーメントをはじめとした各種荷重条件に対応するとともにパターン入力、CAD入力機能により、データ作成時間を大幅に短縮する事ができます。



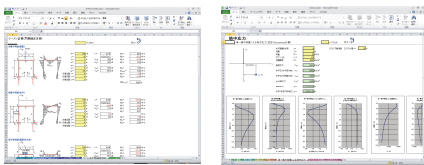
## RC断面計算 EMRGING V13.1

RC断面の限界状態設計法(終局、使用、疲労、耐震)および許容応力度法の設計計算を行います。短形、円形、円環、箱型、I型、T型、小判型及び任意型(左右対称・非対称)の断面の検討、および計算書、複数断面の一覧表、CSVファイル作成ができます。平面骨組計算FREMINGとの連携が可能です。



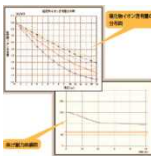
## 土木技術者向け簡易計算ツール CIVILANSWER V1.2

構造力学および土質力学のEXCELツールです。基本的な応力値や係数の公式を網羅し、セルへの入力だけで簡単に解析を表示できます。



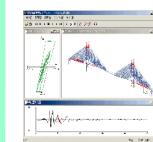
## コンクリート構造物の劣化診断とLCC評価 DIALLC V2.3

コンクリート構造物の塩害および中性化による劣化の浸透予測を行い、補修工法ごとのLCC(ライフサイクルコスト)を評価するシステムです。経年ごとの鉄筋の腐食発生率を算出し、各種補修工法を用いた場合の構造物の供用期間中におけるLCCを評価する事により、適切な維持管理計画の立案を支援します。



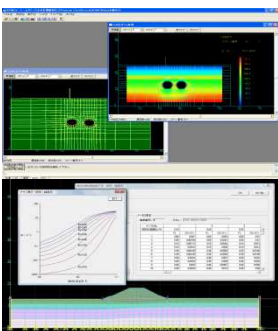
## 道路橋示方書対応耐震設計支援システム EARMEST V8.1

道路橋示方書(平成29年)に対応した静的照査から動的照査まで解析可能な2次元/3次元の骨組モデルによる道路橋の耐震設計支援システムです。



フル機能版(9,999節点)と節点数を制限した Lite版(3,000節点)をご用意しています。

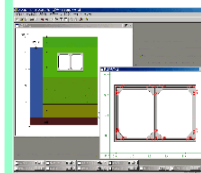
## 2次元地盤解析支援システム AFIMEX-GT V8.1



トンネル、埋立、斜面安定、耐震といった、わが国特有の地盤工学上の問題を解決する為に開発され、長年の実務を通じて培われてきた地盤解析の統合システムです。地盤変形解析(線形/非線形/弾塑性)、圧密解析(土水連成)、浸透流解析(定常/非定常)、動的解析(地震応答解析)、液状化解析(地震時の土水連成)、およびALID手法による液状化残留変形解析を行うことができます。CAD操作による地盤と構造物の定義やメッシュの自動生成、アニメーション等による解析結果のビジュアル化などプレポスト機能が充実しています。

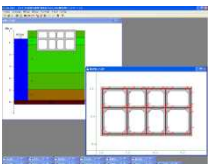
## 地中構造物の耐震設計支援システム GALKINS V7.1

地中線状構造物(横断方向)を対象にレベル1、レベル2地震動による構造物のねばり(材料非線形)を考慮した耐震設計を可能としています。上下線分離造物等のような短形構造物にも対応でき、地盤バネ、荷重に任意な値を設定する事ができます。基本システム及び動的解析オプションで構成されます。



## 揚排水機場の耐震設計支援システム PUMPLAN V1.1

河川施設の揚排水機場および、上下水道施設の池状構造物の貯水槽を対象とした耐震設計計算を行うシステムで、5層13径間までの大規模構造物の解析を行うことができます。



## ALID手法による堤防の解析と河川構造物の耐震設計支援システム RIVERUS V3.2

国土省「河川構造物の耐震性能照査指針・同解説 平成28年3月および平成24年2月」に基づき河川堤防、堰(せき)、水門、樋門(ひもん)等の耐震性能の照査を行うためのシステムです。「道路橋示方書・同解説 平成24年3月」、「既設橋の耐震補強設計に関する技術資料 平成24年11月」の解析手法にも対応しています。本システムは2つのサブシステムで構成されています。

