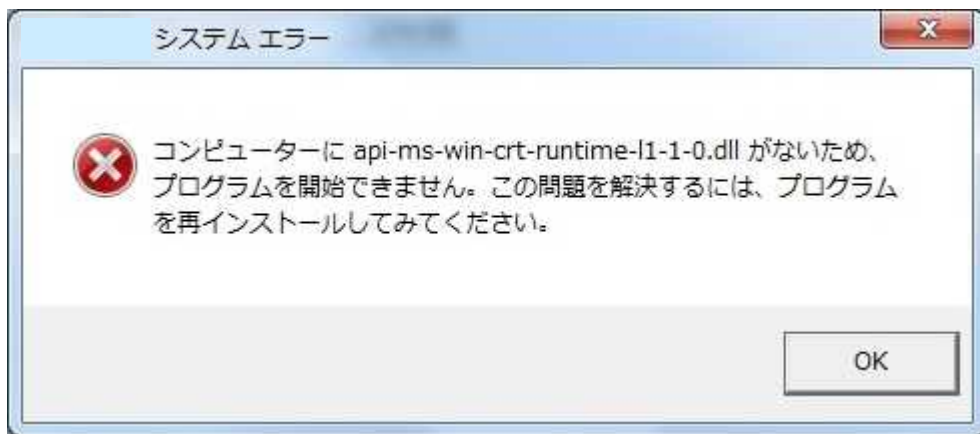


## 【STRDESIGN を起動すると

「コンピューターに **api-ms-win-crt-runtime-l1-1-0.dll** がないため、プログラムを開始できません。」と表示される事象について】

### 現象

STRDESIGN を起動すると「コンピューターに **api-ms-win-crt-runtime-l1-1-0.dll** がないため、プログラムを開始できません。」と表示され、STRDESIGN が起動できないエラーが発生することがあります。



**※上記メッセージの“api-ms-win-crt-runtime-l1-1-0.dll”は、“api-ms-win-crt-string-l1-1-0.dll”“api-ms-win-crt-math-l1-1-0.dll”などになる場合があります。**

### 対応方法

これは、「Visual C++ ライブラリのランタイム コンポーネント」が存在しないため発生するエラーです。

以下 URL でマイクロソフトの再頒布可能パッケージをダウンロードしてインストールし、STRDESIGN シリーズが起動できるかをご確認ください。

→ <https://www.microsoft.com/ja-jp/download/details.aspx?id=52685>

1. ”ダウンロード” をクリックする
2. 該当の exe をインストールする  
(お客様の環境に合わせて選択してください)
  - ・ vc\_redist.x64.exe(Windows 64bit 版)もしくは
  - ・ vc\_redist.x86.exe(Windows 32bit 版)
3. ダウンロード後、exe をクリックし、インストールする

再頒布可能パッケージのインストールが完了しましたら、STRDESIGN の起動をお試しください。

ご不明な点がございましたら、サポートセンターまでご連絡ください。

#### ・お問い合わせ先

〒105-8668 東京都港区芝浦 1-2-1 シーバンス N 館  
富士通エフ・アイ・ピー株式会社 サポートセンター

お問い合わせフォーム <http://www.fcena.jp/strweb/support/>  
TEL 0120-84-1118(フリーダイヤル) FAX 03-6722-0609